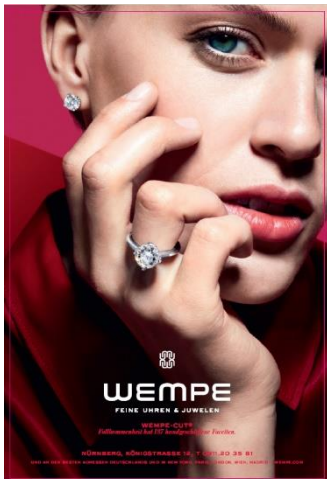


City-Light-Poster (CLP) Das Medium mit Blickfanggarantie



City-Light-Poster sind sehr auffällige Werbeträger in Einkaufszentren, Fußgängerzonen und an Haltestellen. Ihre Beliebtheit in der Branche spiegelt sich in der wachsenden Stellenanzahl wider. Ihr ansprechendes Design, die Präsentation hinter Glas sowie die Hinterleuchtung punkten beim Betrachter.

Sobald Ihr Auftrag und Ihre Daten vorliegen, machen wir uns an die Arbeit.

Nach Ihrer Freigabe drucken wir Ihre Plakate und versenden sie aushangfertig und zusammengetragen an den von Ihnen erstellten Verteiler.

Auflage	ab 1 Stück
Format	1185 x 1750 mm (1-teilig)
Sichtbare Fläche	Anlageformat: ca. 230 x 342 mm Endformat: ca. 1150 x 1710 mm
Papier	150 g/m ² Bilderdruckpapier, matt FSC®-zertifiziertes Papier optional
Druckqualität	bis 150 dpi im Digitaldruck Bis 30er Raster im Offsetdruck
Versand	Expressversand Individualversand

Layout	237 x 350 mm Maßstab 1:5
Beschnitt	+ 2 mm umlaufend
Dateiformat	PDF/X-3 Standard (Version 1.4)
Schriften	eingebettet / in Pfade konvertiert
Bildauflösung	300 dpi bei 100% Positionierung im Anlageformat
Farbauftrag	max. 320 %
Farben	CMYK/ Volltonfarben (kein RGB)

Datentransfer

<https://cloud.stadtreklame.com/index.php/s/EYmcDmJfSf2q7iy>