



1185 x 3500 mm

CityLight-Säulen gehören ebenfalls zur Gruppe der edlen verglasten Werbeträger. Dem Trend zu immer höherer Qualität in der Außenwerbung folgend, gibt es in diesem Bereich eine deutlich steigende Stellenanzahl. Damit Ihre Plakate auch nachts eine optimale Farbbrillanz aufweisen, empfehlen wir stets das Motiv 4/4 zu drucken. (Konterdruck) //

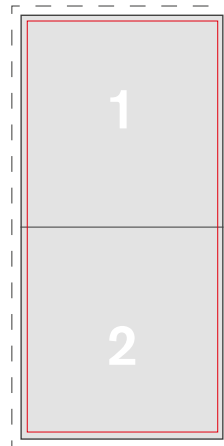
Ihre Vorteile:

- 4/4-farbiger Druck für optimale Farbbrillanz bei Tag und Nacht

Format: 1185 x 3500 mm
Bogenaufteilungen: 8/1 (1- und 2-teilig)
Anlageformat: 237 x 700 mm
 + 1 mm Beschnitt

Raster: 20er-Druckraster im Offsetdruck, ab 72 dpi (motivabhängig) im Digitaldruck

Papier: Druck auf 150 g/qm BD



Bogenaufteilung 8/1 (2-teilig)

Sichtbare Bildfläche:

- im Endformat ca. 1150 x 3400 mm (je nach Vitrienenhersteller, Maß bei Anbieter erfragen)

Druckvorlagen: druckfähiges PDF mit def. Trimbox
Farbmodus: CMYK
Farbraum: ISO-Coated v2
Auflösung min: 300 dpi bei 100% Positionierung im jeweiligen Anlageformat
max. Farbauftrag: 320 %
Datenübertragung: FTP, E-Mail, Link, CD/DVD
farbverbindl. Proof: möglichst gestellt

Druckabwicklung

Sobald Ihr Auftrag und Ihre Daten vorliegen, machen wir uns an die Arbeit. Falls wir kein farbverbindliches Proof von Ihnen erhalten, wird dieses von uns erstellt und auf Wunsch zugesandt. Nach Ihrer Freigabe drucken wir Ihre Plakate und versenden sie aushangfertig und zusammengetragen an den von Ihnen erstellten Verteiler.

Wir auf bestmöglichem Service:

Sie liefern Ihre Daten, wir kümmern uns um alles andere – umgehend. Unsere Mitarbeiter stehen Ihnen gern von Anfang an beratend zur Seite.