



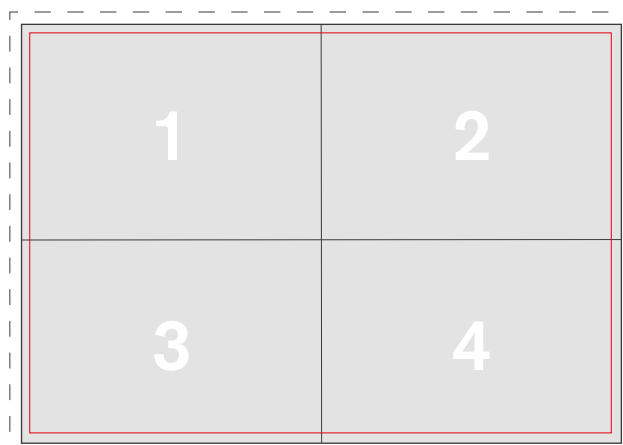
Format: 3560 x 2520 mm

Mega-Lights bzw. City-Light-Boards sind attraktive hinterleuchtete Großflächenvitrinen. Sie sind an besonders gut einsehbaren und hoch frequentierten Stellen aufgebaut. Dadurch sind sie vielleicht die begehrtesten neun Quadratmeter Werbefläche der Stadt. Ihre Hinterleuchtung sichert rund um die Uhr hohe Aufmerksamkeitswerte. //

Ihre Vorteile:

- 4/4-farbiger Druck für optimale Farbbrillanz bei Tag und Nacht
- optimaler Vorder-/Rückseiten-Passer bei allen Auflagen im Digital- und Offsetdruck
- exakte Konfektionierung durch patentierte Klebmaschinen

Format:	3560 x 2520 mm
Bogaufteilungen:	4er-Teilung im Offsetdruck 1-teilig im Digitaldruck
Anlageformat:	594 x 420 mm (DIN A2) + 1 mm Beschnitt
Raster:	10er-Druckraster Offsetdruck, 56-150 dpi im Digitaldruck
Papier:	Druck auf 150 g/qm bzw. auf 170 g/qm mattes BD



Bogaufteilung: 4er-Teilung

Sichtbare Bildfläche:

- im Dokument ca. 580 x 413 mm
- im Endformat ca. 3480 x 2480 mm (je nach Vitrinenhersteller, Maß bitte beim Anbieter erfragen)

Druckvorlagen:	druckfähiges PDF mit def. Trimbox
Farbmodus:	CMYK
Farbraum:	ISO-Coated v2
Auflösung min:	300 dpi bei 100% Positionierung im jeweiligen Anlageformat
max. Farbauftrag:	320 %
Datenübertragung:	FTP, E-Mail, Link, CD/DVD
farbverbindl. Proof:	möglichst gestellt

Druckabwicklung

Sobald Ihr Auftrag und Ihre Daten vorliegen, machen wir uns an die Arbeit. Falls wir kein farbverbindliches Proof von Ihnen erhalten, wird dieses von uns erstellt und auf Wunsch zugesandt. Nach Ihrer Freigabe drucken wir Ihre Plakate und versenden sie aushangfertig und zusammengetragen an den von Ihnen erstellten Verteiler.

Wir auf bestmöglichem Service:

Sie liefern Ihre Daten, wir kümmern uns um alles andere – umgehend. Unsere Mitarbeiter stehen Ihnen gern von Anfang an beratend zur Seite.